

IP Camera with Wired/Wireless

100만 화소 고화질

사용설명서

QCAM-7000N

무로도메인 지원

양방향 음성전송

100만화소 고화질

원거리 렌트룸

다양한 컬러

무선랜 자유로움

TF카드지원

편의한 야간감시

움직임 감지

http://www.eunicon.co.kr

## 프로그램을 통한 간편설치

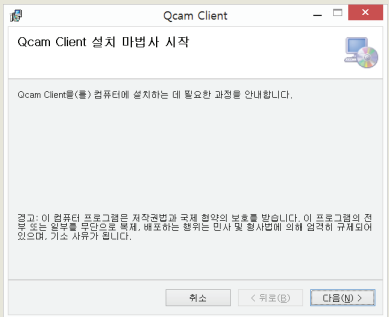
### 유선 연결

카메라를 무선 연결하기 전에 반드시 유선으로 정확하게 카메라 설정을 한 후, 무선으로 네트워크에 연결시켜야 합니다

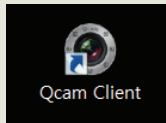
- 아래와 같이 Qcam의 LAN포트에 랜케이블을 연결하고, 랜케이블의 다른 한쪽을 공유기의 LAN포트에 연결합니다.  
(본 제품은 유선연결을 확인하고, 유선이 연결되어 있지 않으면 무선으로 동작됩니다. 무선으로 사용할 경우라도, 유선으로 연결하여 설정을 마무리하도록 합니다.)



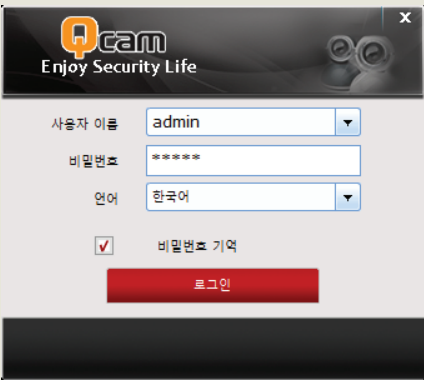
- 제공된 CD에 있는 QCAM client 프로그램을 실행하여 설치합니다.  
(변경사항 없이 [다음]만 클릭하여 설치를 완료합니다.)



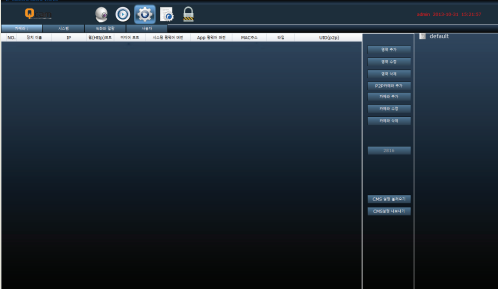
- 바탕화면에 아래와 같이 QCAM Client 프로그램 아이콘이 생성되면 이를 더블 클릭하여 실행을 합니다.



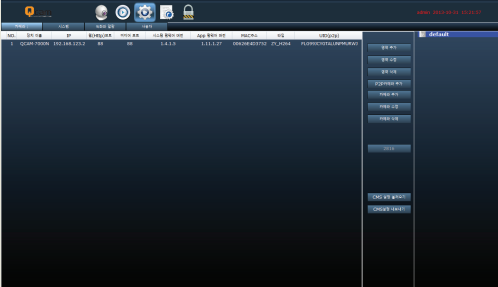
- 로그인 창이 나타나면, 사용자 이름과 비밀번호를 입력하고, 로그인을 합니다. (처음 구매한 경우 별다른 설정없이 로그인에 가능합니다.) (초기 값은 사용자이름 은 "admin" 이고 비밀번호는 없습니다.)



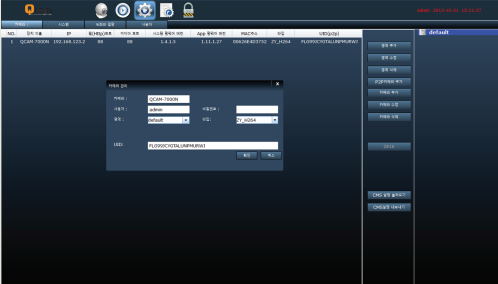
- 아래와 같이 프로그램이 실행되면, 상단의 [설정] 아이콘을 클릭합니다.



- 가운데 버튼을 중 제 일 하단의 [카메라 검색]버튼을 클릭하여 로컬상의 카메라를 검색합니다.

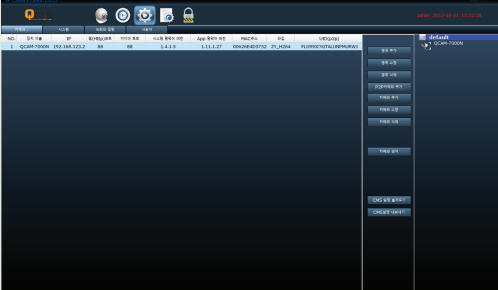


- [P2P카메라 추가]버튼을 클릭하면, 검색된 카메라의 UID가 자동으로 입력이 됩니다.

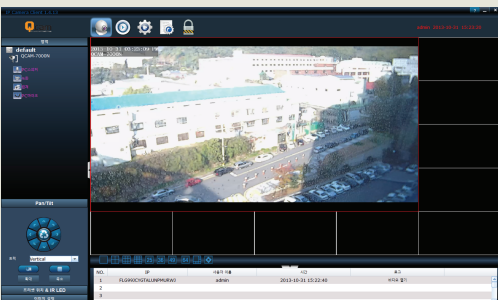


만일, 로컬상의 카메라가 아닌 원격지의 카메라를 추가하는 경우, 사용자 이름과 비밀번호, UID를 정확하게 입력하여 추가를 하십시오.

- 아래와 같이 우측에 카메라가 추가되면 상단의 [실시간 보기] 아이콘을 클릭합니다.



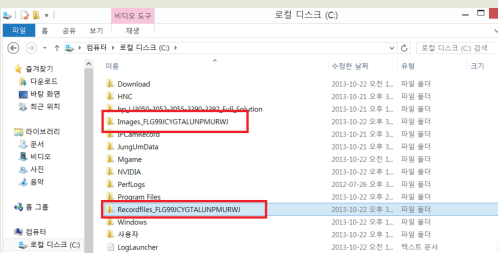
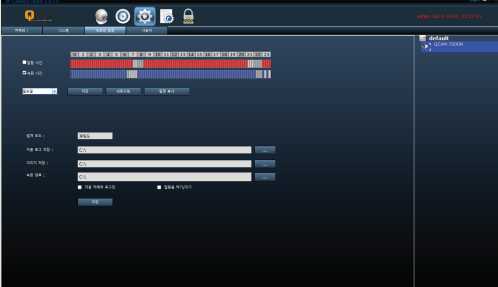
- 좌측의 메뉴에서 카메라 아이콘을 클릭하면 아래와 같이 정상 연결이 되어 화면이 나타납니다.



프로그램 내의 메뉴들은 QIC에 있는 **웹나를 통한 고급설정** 부분을 참고 하시면 보다 세부적인 동작을 설정할 수 있습니다.

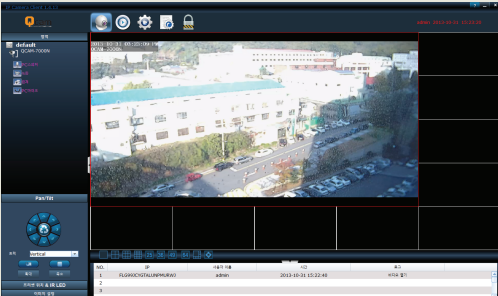
### 녹화/캡처

지정된 경로에 Images\_UID, Recordingfiles\_UID 명의 폴더가 생성이 되고 저장이 됩니다.



### 카메라 마이크, 스피커 사용

실시간 보기의 좌측에 있는 PC스피커, PC마이크를 클릭하면, 카메라의 스피커로 말하는 것이 전달되고, 카메라의 마이크를 통해 입력된 소리는 PC의 스피커로 재생이 됩니다. (기본값은 OFF입니다.)



## 웹 나를 통한 고급설정

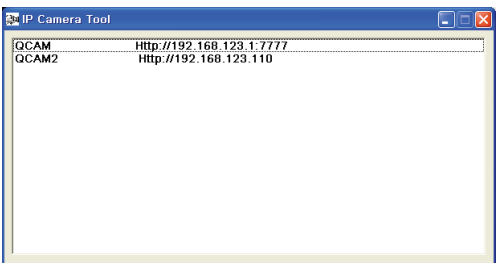
### 유선 연결

카메라를 무선 연결하기 전에 반드시 유선으로 정확하게 카메라 설정을 한 후, 무선으로 네트워크에 연결시켜야 합니다

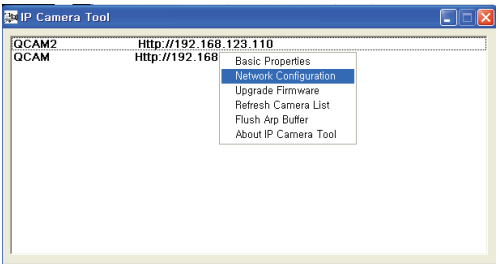
- 아래와 같이 Qcam의 LAN포트에 랜케이블을 연결하고, 랜케이블의 다른 한쪽을 공유기의 LAN포트에 연결합니다.  
(본 제품은 유선연결을 확인하고, 유선이 연결되어 있지 않으면 무선으로 동작됩니다. 무선으로 사용할 경우라도, 유선으로 연결하여 설정을 마무리하도록 합니다.)



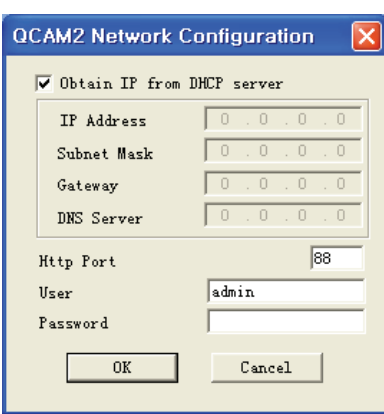
- Qcam과 같은 공유기에 연결된 PC에서 제공된 CD의 프로그램을 설치 하면 아래와 같이 아이콘이 생성됩니다. 이를 실행하면 카메라 목록에 자동으로 나타납니다. (IP대역이 달라도 리스트에 나타납니다.)



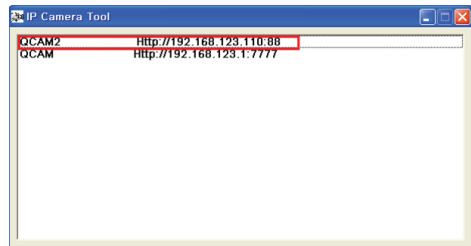
- 연결된 QCAM의 리스트를 선택하여 마우스 오른쪽 버튼을 클릭한후, "Network Configuration" 을 선택합니다.



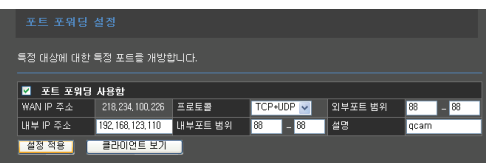
- "Obtain IP from DHCP server" 를 선택하여 자동으로 IP할당을 공유기로부터 받습니다. 그리고, Http포트를 변경하고, 필요한 경우 User와 Password도 변경합니다. (기본값은 admin, 공란 입니다.) 인터넷 통신사에 따라 일부 포트를 차단한 경우가 있으니 아래와 같이 88번등으로 포트를 설정합니다. (1024~65535번 사이 가능)



- Qcam이 재부팅되고 변경된 IP와 포트번호로 적용된 상태로 목록에 나타나는 것이 확인됩니다.



- 연결된 공유기의 설정화면에서 포트포워딩을 설정합니다. 설정시 포트 번호는 위에서 설정한 것과 같이 Qcam의 IP주소와 포트번호를 입력하여 적용시킵니다. (아래 그림은 위 정보를 토대로 설정한 예시입니다. 아래 내용은 사용하는 공유기마다 차이가 날수 있습니다.)

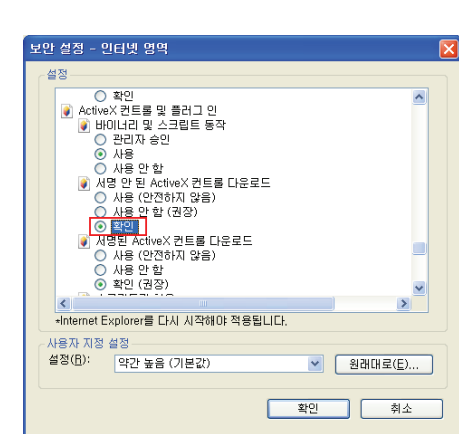
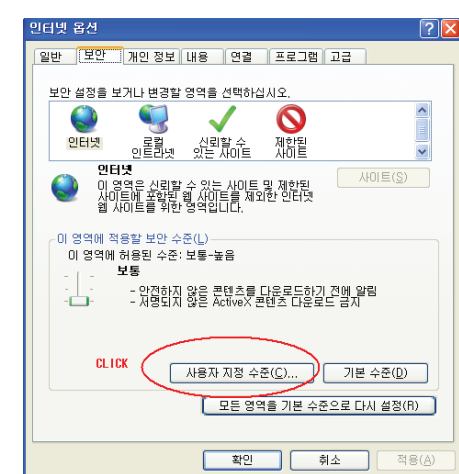


### PC설정

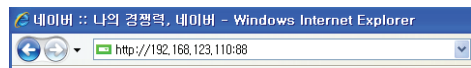
- 타나 기타 웹브라우저를 실행합니다.

- 연결을 시도하는 컴퓨터가 처음 Qcam의 설정에 접속할 경우 ActiveX를 설치하게 됩니다.

아래와 같이 IE의 도구-인터넷옵션을 선택한 후, 보안 탭을 클릭하면 "사용자 지정수준" 버튼을 클릭합니다. 이후 우측과 같은 창이 나타나면 아래와 같이 설정을 합니다.



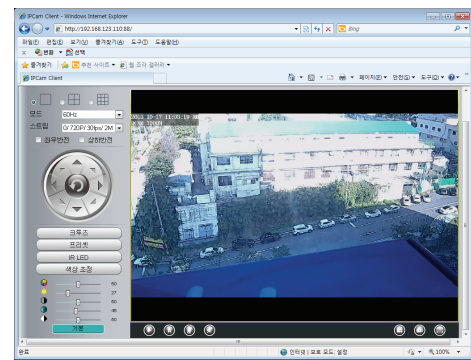
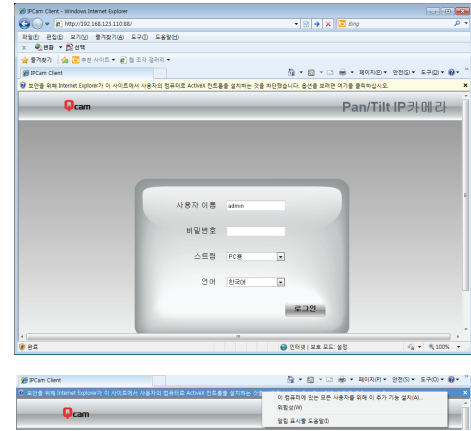
- Qcam의 IP주소와 포트번호를 아래와 같이 입력합니다.  
(http://IP주소:포트번호)  
위 IP CAMERA TOOL에서 카메라를 더블 클릭하면 자동으로 페이지가 열립니다.



- 기본 ID는 "admin" 이고, 비밀번호는 공란입니다.  
위 설정에서 변경하였다면 정확하게 설정한 값을 입력합니다.



- ACTIVE X를 설치합니다. 이는 카메라의 web ui로 접속하는 PC가 처음 카메라 페이지에 접속 할때만 나타납니다.



- 카메라 설정페이지-관리자메뉴- DDNS서버 설정 에서 아래와 같이 DDNS서비스를 "qcam.kr" 로 선택을 하고, 원하는 호스트 이름을 입력합니다. 별도의 가입이나 설정없이 입력만으로 사용이 가능합니다. 만일, 입력한 도메인이 이미 사용중이라면 안내 메시지가 나오게 됩니다. 이때는 다른 이름을 입력하십시오



- 스마트폰, PC등에서 카메라 접속을 할때, 위에서 설정한 DDNS와 포트 번호를 이용하여 접속을 할 수 있습니다.  
위와 같이 http://192.168.123.110:88 과 같은 주소는 내부망에서만 연결이 가능한 주소입니다.  
외부에서 접근할 때는 http://demo.qcam.kr:88 이나 http://200.123.200.1:88 과 같이 공유기의 공인 IP주소로 접속이 가능합니다. (공인IP는 공유기의 설정페이지에서 확인 가능합니다.)

주의 : DDNS 입력을 하여 저장후 [상태]-[장치상태]에서 DDNS상태가 "실패" 라면 이미 사용되는 도메인일 수 있으니 다른 주소를 입력하십시오.

### WiFi 모드

카메라를 무선으로 사용하려면, 우선 유선으로 공유기와 연결하여 위와 같이 필요한 설정을 마무리 해야합니다

- IE를 실행하여 QCAM설정에 로그인을 합니다.
- 상단 중앙의 "설정" 탭을 클릭합니다.
- 좌측의 [네트워크]-[무선 설정] 메뉴를 클릭합니다.
- SCAN 버튼을 클릭하여 주변의 신호를 검색합니다.
- 원하는 신호를 선택하면 우측에 정보가 입력됩니다. 비밀번호를 정확하게 입력하십시오.
- 저장버튼을 클릭합니다.
- 카메라의 전원을 off한후, 연결된 랜케이블도 제거합니다.
- 다시 카메라의 전원을 on하면 무선으로 연결이 됩니다.



### 네트워크 설정

- 아래 그림과 같이 카메라의 IP를 수동으로 설정을 하면, 보다 쉽게 관리를 할 수 있습니다. (단, 사용중인 네트워크 정보를 정확하게 알고 있어야 합니다.)



- 접속시 사용되는 포트번호는 사용자 환경에 맞게 변경할 수 있습니다. (다른 장치와 중복된 포트일 경우 변경가능)



### 움직임 감지

#### 기본설정

아래 그림과 같이 움직임 감지 설정을 하면, 카메라에 움직임이나 바기의 변화 등이 일어날 경우 설정된 동작 (일람은, 스펠샷, 이메일전송, 녹화등)을 하게 됩니다. (단, 설정을 너무 늦게 또는 민감하게 할 경우 많은 데이터를 발생시킬 수 있으므로 주의 하십시오.)

